




“ J’attends d’HABITER2030 un espace intellectuel d’expérimentation pour **tester** [...] l’occasion de pouvoir **travailler à plusieurs têtes**, à plusieurs structures [...] créer des connaissances avec des partenaires ”



Denis PLANCQUE,
coordinateur Meta
Plateau Projet




“ Je donne beaucoup de mon temps, je me consacre surtout au Méta Plateau Projet pour qu’il devienne **actionnable** sur les territoires. Je viens aussi avec un **réseau d’acteurs et de compétences** ”



*“ HABITER2030 est pour moi un **“bidule”** original, une **entité atypique**, un **“fait porteur d’avenir”** de collaboration entre les silos institutionnels, entre les “4 mondes” ”.*



François Jégou,
Designer chez
HABITER2030



*“ J’espère apporter à HABITER2030 un **regard réflexif** sur le sens de son action et le design d’outils collaboratifs pour **équiper son travail en transversalité** ”*

*“HABITER2030 m’apporte un enrichissement sur les techniques de la rénovation énergétique, sur **l’interdisciplinarité** et la capacité de travailler ensemble”*

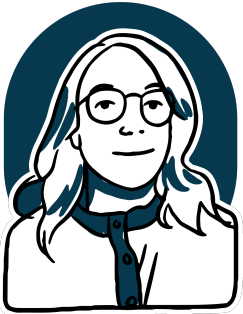


Pascale Sannier, en charge des questions administratives et financières de HABITER2030

*“ J’apporte à HABITER2030 de la **structuration**, j’aide à **faire comprendre** l’association à des partenaires extérieurs comme des financeurs”*



*“ J’attends d’HABITER2030 d’**aborder ces enjeux d’éco-rénovation** en particulier en y travaillant avec des étudiants ... ”*



Caroline Chauveau,
graphiste de
HABITER2030



*“ J’apporte à HABITER2030 mes compétences en communication pour **diffuser l’information** aux adhérents mais aussi faire connaître l’association à l’extérieur ”*

“ J’attends qu’HABITER2030 continue de tenir ses promesses : **intelligence collective**, contribution multi-facettes à la **transition**, **nouveaux modes de faire** et solutions aussi concrètes qu’ambitieuses. ”



Adeline Macé,
Rédactrice de
HABITER2030

“ C’est passionnant de se placer à la croisée des regards et de **rendre visible** les **projets beaux, durables et inclusifs** portés par HABITER2030...”

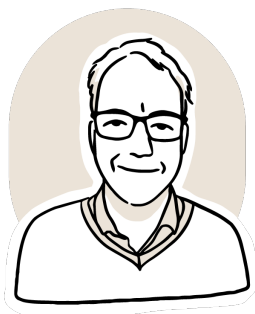
*“ J’apporte à HABITER2030 une **écoute empathique** de tous les acteurs pour proposer un **accompagnement** plus adapté. ”*



Dométhilde Majek,
Designer chez
HABITER2030

*“ J’attends de l’association une **mise en mouvement de son écosystème** pour qu’elle fasse atterrir **des innovations sur son territoire.** ”*

*“ HABITER2030 a ce positionnement très original d’ouvrir un espace de **co-apprentissage en actions**. Chacun venant avec des compétences utiles, de l’expérience, de l’inventivité, des moyens-ressources, des terrains d’expérimentation. Le dispositif « Méta Plateau Projet » ouvre un hub commun en décroïsonnement”*



Christophe Bartholeyns

*“ Je voudrais ouvrir à HABITER2030 l’**opportunité de se connecter, monter en gamme** ses actions en tant que partenaire du Nouveau Bauhaus Européen. Démontrer comment les Eco2-Ecoles peuvent devenir des Living Lab pour la rénovation de leur quartier/ village en coopération à 3 générations. ”*

*“ Ce moment m’a permis de connaître l’association. D’**étudier la transformation** de mon établissement et d’**étendre mon réseau.** ”*



David Blangis
Solo

*“ Je peux apporter à HABITER2030 via Solo Energie, **une expertise en photovoltaïque** mais aussi sur le « **petit cycle** » de l’eau et de son usage. ”*

*" J'attends qu'HABITER2030
contribue par **l'interdisciplinarité à
l'invention du monde des métiers
de demain.** "*



Jacky Joyaux
Les Compagnons du Devoir
et du Tour de France


*" J'apporte à HABITER2030 **ma
vision de chef d'entreprise et
de Compagnon du Devoir**"*



*“ Apporter de **l’innovation, de la recherche, de la réflexion sur les enjeux de massification** de la rénovation de l’habitat ”*



Jérémie Aufrère
Explicités



*“ Décliner, **essayer sur des nouveaux territoires.** Faire atterrir **l’innovation dans les politiques d’habitats locales** (PLH/renouvellement urbain) ”*

*“ Adhérer permet aux étudiants de bénéficier d'un cadre leur permettant de **rencontrer des situation réelles et des acteurs actifs** ”*



Vincent Ducatez,
ENSAPL

*“ L'ENSAPL apporte ses compétences en termes de **pédagogie et recherche pour l'architecture, le paysage et l'urbanisme dans l'urgence de la transition écologique** ”*

Nos adhérents

*“ Donner du sens aux travaux d’étudiants. Apporter des compétences complémentaires aux élèves et à nous-mêmes grâce à des **collaborations interdisciplinaires**. Donner du sens au métier d’enseignant aidant les élèves **à répondre à des problématiques de société**. Rencontrer et partager des réflexions avec les acteurs du milieu économique.”*



Eric Delacourt
INSA HDF

“ Apporter des compétences aux équipes dans mes domaines d’expertises (Energie solaire, énergétique du bâtiment, ...)

Participer à l’animation de l’association.”

*" HABITER2030 apporte à EDF **le décroissement** nécessaire pour réussir l'enjeu majeur que représente éco-rénovation. Elle permet d'inventer **en dehors des sentiers battus** et de rendre **opérationnel** "*



Philippe CERS,
EDF

*" EDF apporte à HABITER2030 l'occasion d'embarquer des jeunes, de leur donner des moyens de **se projeter positivement** dans cette société et ses enjeux "*

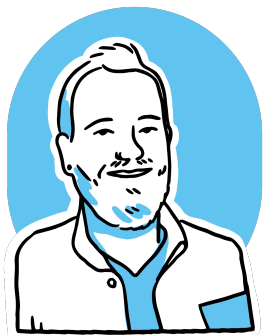
*" HABITER2030 me permet de **discuter** avec les participants, d'avoir d'autres avis, d'**essayer** des choses "*



Philippe CERS

*" J'apporte à HABITER2030 des **inventions**, des idées nouvelles comme le Méta Plateau Projet "*

*“Faire partie d’HABITER2030 m’a permis de **trouver un stage** et d’être en contact avec des acteurs qui m’aident à **développer des idées nouvelles** de **conception et de réhabilitation.**”*



Raphaël Pilte,
étudiant ENSAPL

*“ J’apporte à HABITER2030 des idées neuves pour **continuer à innover** ”*

*“Faire partie d’HABITER2030 c’est **être dans un réseau de professionnels. J’améliore mes compétences** dans beaucoup de domaines, comme certains logiciels”*



Maxence Zundorff,
étudiant INSA HdF



*“J’apporte à HABITER2030 **mes inventions, mes idées**”*

*“ Qu’ils soient étudiants, institutionnels ou référents, des **effets concrets** ont pu être mis en valeur et bien d’autres sont en gestation. **Au-delà de la question énergétique, l’urbanisme est toujours une question présente.** D’autres partenaires sont attendus...”*



François Delhaye

*“ J’apporte à HABITER2030 une **connaissance du logement social**, un accès aux étudiants pour qu’ils puissent être plus opérationnels dès la sortie des écoles en pensant aménagement des territoires”*

*“ L’association HABITER2030 nous permet d’avoir une vision plus large, plus ouverte sur **les possibilités en termes de réhabilitation énergétique.** ”*



Yann Dilly,
Maisons & Cités

*“ En tant que bailleur social, nous pouvons apporter aux étudiants un **retour d’expériences sur nos activités de réhabilitation du patrimoine.** Cette vision comprend nos pratiques innovantes, mais surtout la réalité financière qui peut contraindre l’innovation.”*

*“ J’attends qu’HABITER2030 **intègre les Compagnons du Devoir dès le début** du Méta Plateau Projet au-delà de petites mains à la fin qui vont produire et aider à expérimenter.”*



Maeva Chapelle,
Les Compagnons du
Devoir et du Tour de
France

*“ J’apporte à HABITER2030 de la **technique** et de **l’accompagnement.** ”*